

Outlook Expressメール設定方法

(POP_SSLなし)

・はじめに

本マニュアルは、お使いのパソコンにインストールされているOutlook Expressで
ごんごネットのメールの送受信をするための設定方法となります。

本マニュアルでは、Windows XP のパソコンを使用して以下のメールアドレスを
設定する例を記載しています。

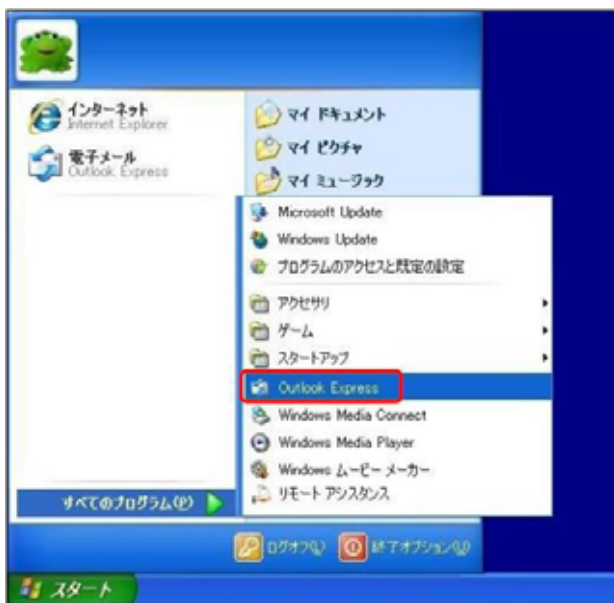
`gongo@mx1.tvt.ne.jp`

Outlook Expressを起動します。

(1)画面左下の[スタート]ボタン > [すべてのプログラム]の順にクリックします。

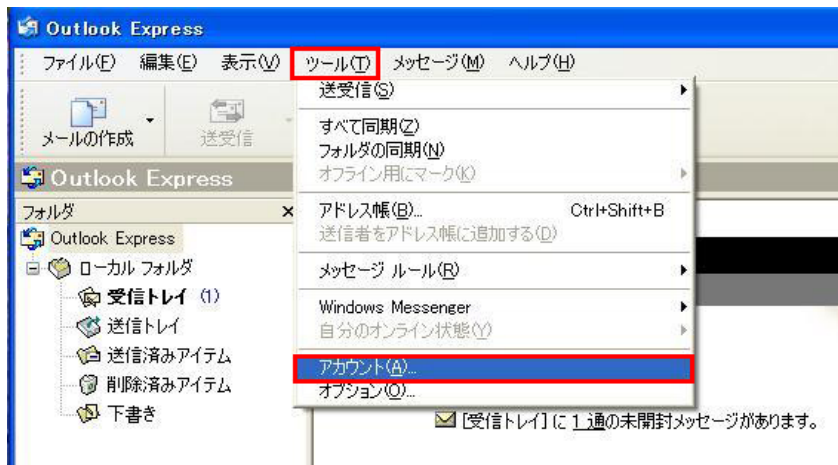


(2) [Outlook Express]をクリックし、プログラムを起動します。

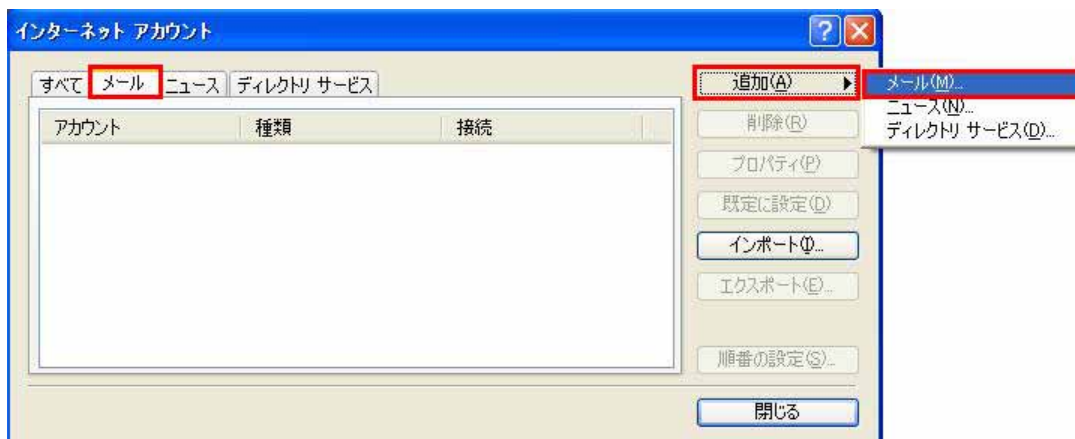


初めて起動する場合、表示名の入力画面が表示されます。この場合には手順 から作業を行います。

Outlook Express起動後、画面上部の[ツール] > [アカウント]の順にクリックします。



インターネットアカウント画面で、[メール]タブを開き、[追加] > [メール]の順にクリックします。



表示名に任意の名前を入力し、[次へ]をクリックします。
送信先に設定した名前が表示されます。

The screenshot shows the 'インターネット接続ウィザード' (Internet Connection Wizard) dialog box. The title bar is blue with a close button (X) on the right. The main area has a light beige background. At the top, the title '名前' (Name) is displayed. Below it, there is a text box with the instruction: '電子メールを送信するときに、名前が [送信者] のフィールドに表示されます。表示する名前を入力してください。' (When sending email, the name will be displayed in the [Sender] field. Please enter the name to be displayed). Below this, there is a label '表示名(D):' (Display Name) followed by a text input field containing 'ごんごネット' (Gongonetto). Below the input field, there is an example: '例: Taro Chofu'. At the bottom of the dialog, there are three buttons: '< 戻る(B)' (Back), '次へ(N) >' (Next), and 'キャンセル' (Cancel). The '次へ(N) >' button is highlighted with a red border.

インターネット電子メールアドレス画面でメールアドレスを入力し、[次へ]をクリックします。 会員証記載のメールアドレスを入力します。
●入力例：gongo@mx1.tvt.ne.jp

The screenshot shows the 'インターネット接続ウィザード' (Internet Connection Wizard) dialog box. The title bar is blue with a close button (X) on the right. The main area has a light beige background. At the top, the title 'インターネット電子メール アドレス' (Internet Email Address) is displayed. Below it, there is a text box with the instruction: '電子メールのアドレスは、ほかのユーザーがあなたに電子メールを送信するために使います。' (The email address is used by other users to send you email). Below this, there is a label '電子メール アドレス(E):' (Email Address) followed by a text input field containing 'gongo@mx1.tvt.ne.jp'. Below the input field, there is an example: '例: t-chofu@microsoft.com'. At the bottom of the dialog, there are three buttons: '< 戻る(B)' (Back), '次へ(N) >' (Next), and 'キャンセル' (Cancel). The '次へ(N) >' button is highlighted with a red border.

電子メールサーバー名画面でメールアドレスを入力し、[次へ]をクリックします。

インターネット接続ウィザード

電子メール サーバー名

受信メール サーバーの種類(S) POP3

受信メール (POP3、IMAP または HTTP) サーバー(Q):
auth.mx1.tvt.ne.jp

SMTP サーバーは、電子メールを送信するときに使用するサーバーです。

送信メール (SMTP) サーバー(Q):
auth.mx1.tvt.ne.jp

< 戻る(B) 次へ(N) > キャンセル

設定情報

電子メールアドレス	@の右側が tvt.ne.jpのお客様	@の右側が mx1.tvt.ne.jpのお客様
受信メールサーバーの種類	POP3	
受信メールサーバー	auth.tvt.ne.jp	auth.mx1.tvt.ne.jp
送信メールサーバー	auth.tvt.ne.jp	auth.mx1.tvt.ne.jp

インターネットメールログオン画面で設定情報を入力し、[次へ]をクリックします。
設定情報は下記表をご参照ください。

インターネット接続ウィザード

インターネット メール ログオン

インターネット サービス プロバイダから提供されたアカウント名およびパスワードを入力してください。

アカウント名(A):

パスワード(P):

パスワードを保存する(W)

メール アカウントにアクセスするときに、インターネット サービス プロバイダがセキュリティで保護されたパスワード認証 (SPA) を必要としている場合は [セキュリティで保護されたパスワード認証 (SPA) を使用する] をオンにしてください。

セキュリティで保護されたパスワード認証 (SPA) を使用する(S)

< 戻る(B) **次へ(N) >** キャンセル

設定情報

アカウント名	会員証記載のメールアドレスを入力します。
パスワード	会員証記載のメールパスワードを入力します。
パスワードを保存する	チェックします。

設定完了画面で、[完了]をクリックします。

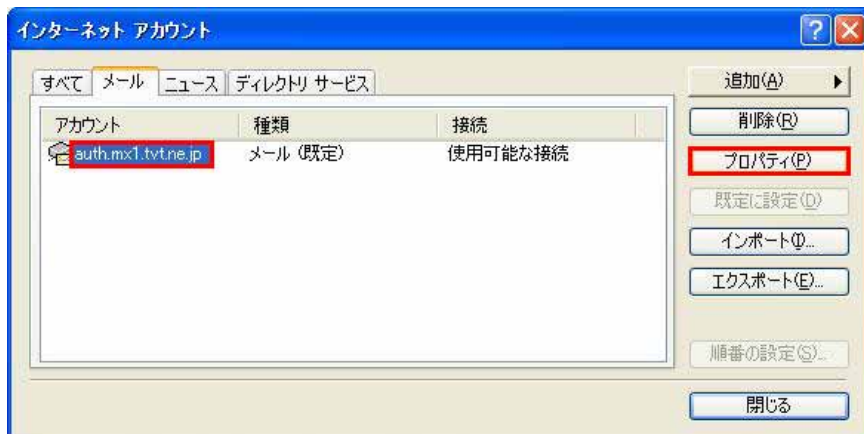
インターネット接続ウィザード

設定完了

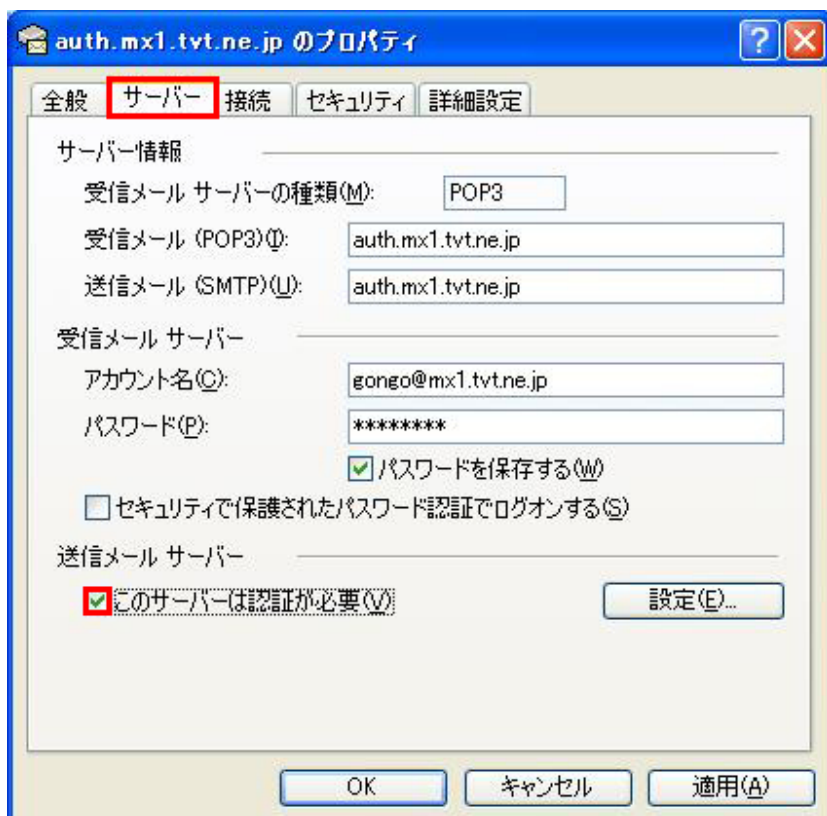
セットアップを完了するのに必要な情報がすべて入力されました。
これらの設定を保存するには、[完了] をクリックしてください。

< 戻る(B) **完了** キャンセル

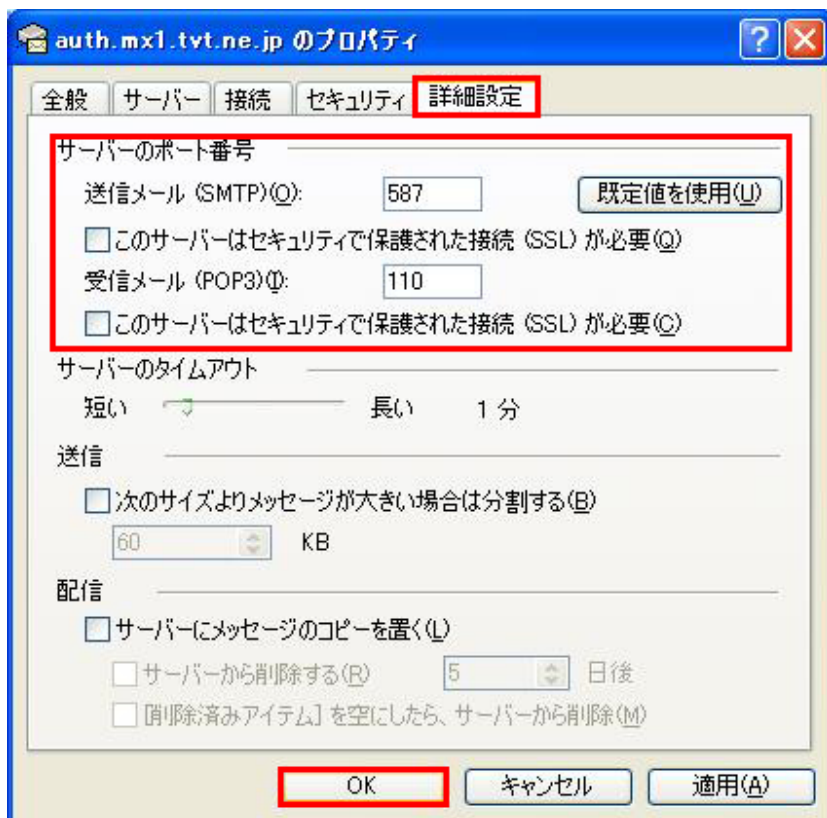
インターネットアカウント画面で、設定を行ったアカウントを選択し、[プロパティ]をクリックします。



アカウントのプロパティ画面で[サーバー]タブを開き、画面最下部にある[このサーバーは認証が必要]の項目にチェックします。



アカウントのプロパティ画面で[詳細設定]タブを開き、各項目を設定し、[OK]で画面を閉じます。



設定情報

送信メール (SMTP)	587
このサーバーはセキュリティで保護された接続(SSL)が必要	チェックしません。
受信メール (POP)	110
このサーバーはセキュリティで保護された接続(SSL)が必要	チェックしません。

その他の画面を[閉じる]ボタンで閉じます。

以上で設定完了です。