

Mac Mail 6.6設定方法

(IMAP_SSL有)

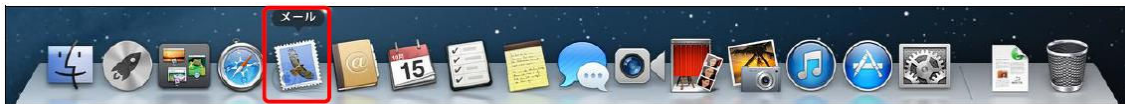
・はじめに

本マニュアルは、Mac Mail 6.6でごんごネットのメールの送受信をするための設定方法となります。

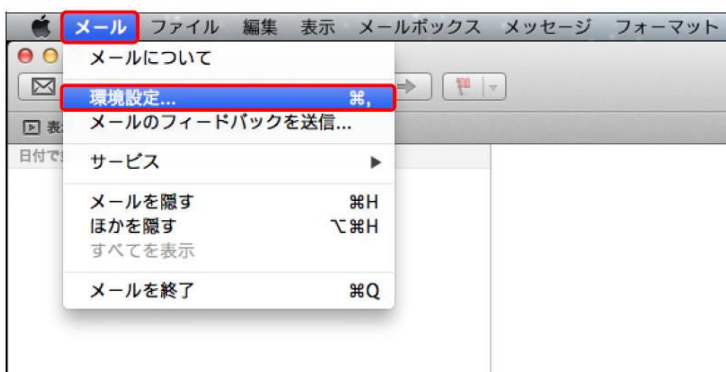
本マニュアルでは、Mac OS X v10.8 のパソコンを使用して以下のメールアドレスを設定する例を記載しています。

`gongo@mx1.tvt.ne.jp`

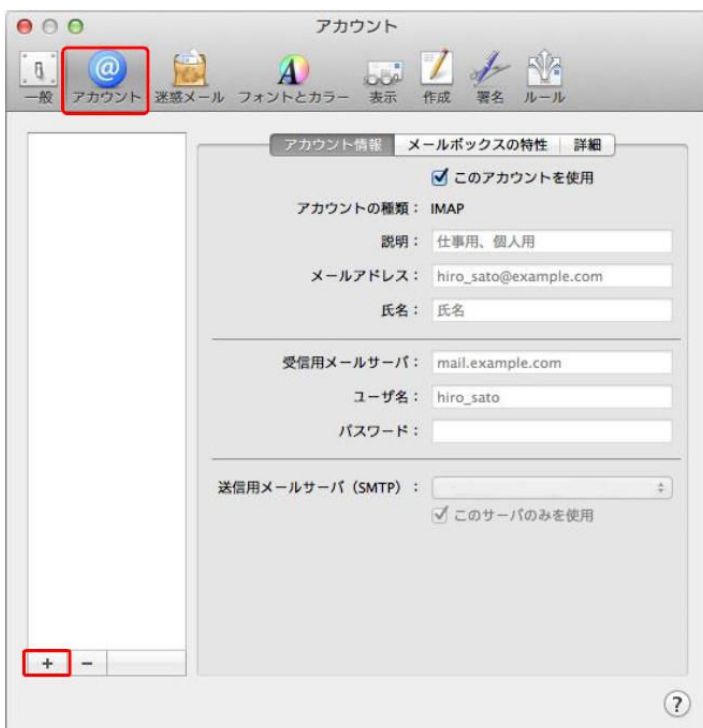
① デスクトップ画面最下部Dock内にある[メール]アイコンをクリックします。



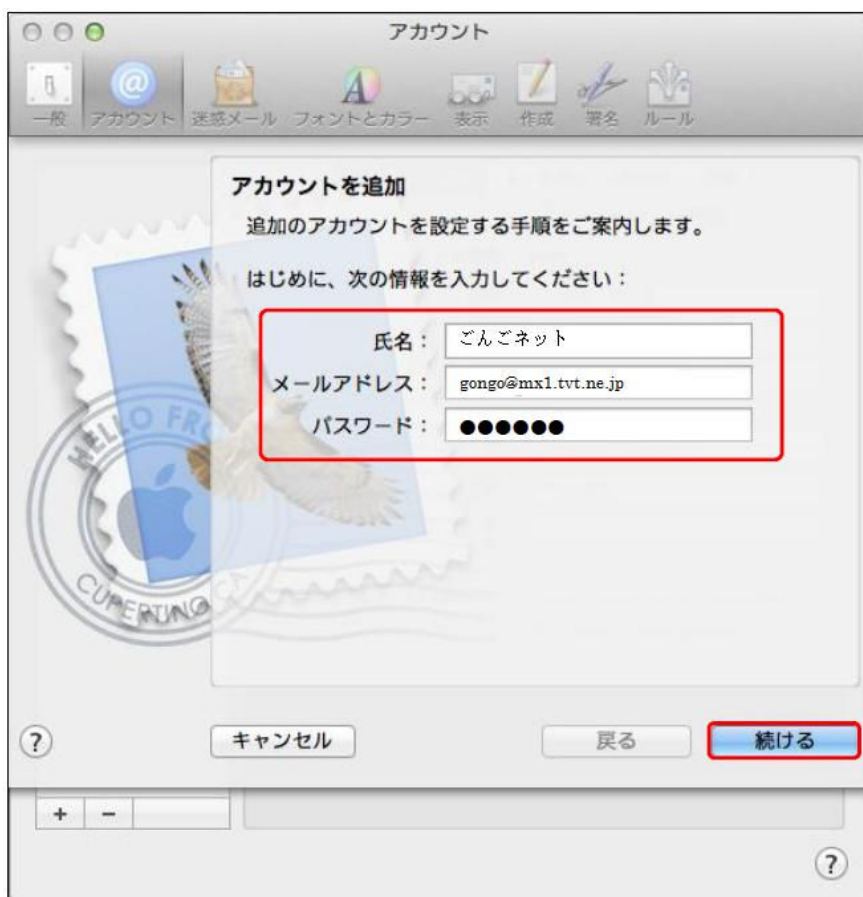
② 画面左上にある[Mail] > [環境設定]の順にクリックします。



③ アカウント画面で [アカウント] を選択し、画面左下にある [+] ボタンをクリックします。



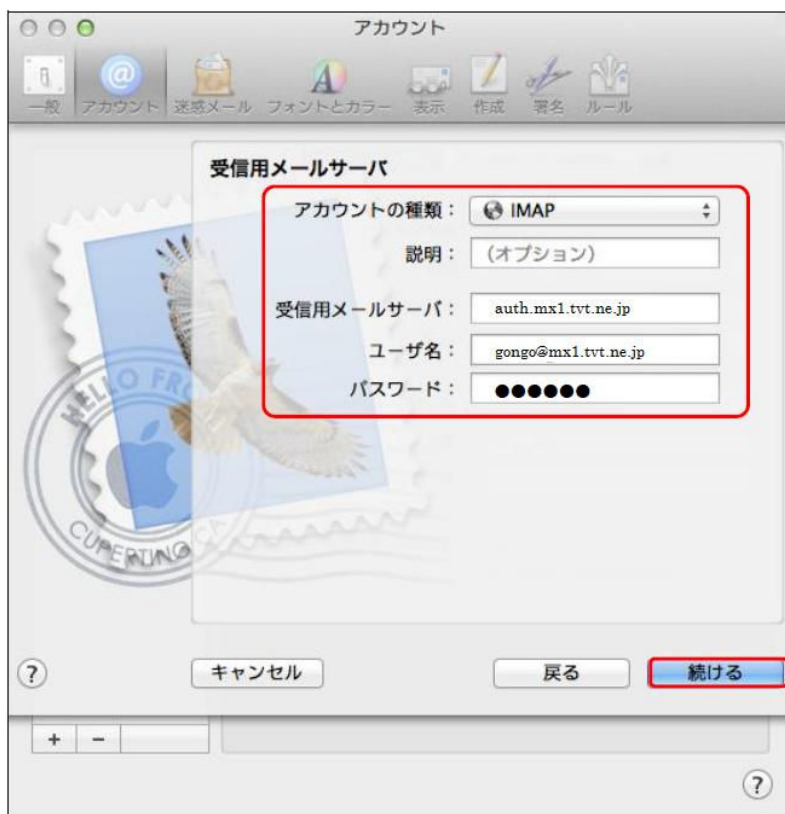
- ④ アカウントを追加画面で氏名、メールアドレス、パスワードを入力し、**【続ける】**をクリックします。



●設定情報

氏名	任意の名前を入力します。(※設定した名前が送信先に表示されます)
メールアドレス	会員証記載のメールアドレスを入力します。
パスワード	会員証記載のメールパスワードを入力します。

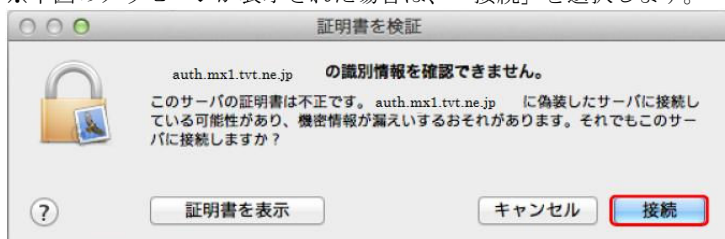
⑤ 受信用メールサーバ画面で各項目を入力し、[続ける]をクリックします。



●受信サーバー情報

電子メールアドレス	@の右側が tvt.ne.jpのお客様	@の右側が mx1.tvt.ne.jpのお客様
アカウントの種類	IMAP	
説明	設定するアカウントの説明を任意で入力します。	
受信メールサーバ	auth.tvt.ne.jp	auth.mx1.tvt.ne.jp
ユーザ名	会員証記載のメールアドレスを入力します。	
パスワード	会員証記載のメールパスワードを入力します。	

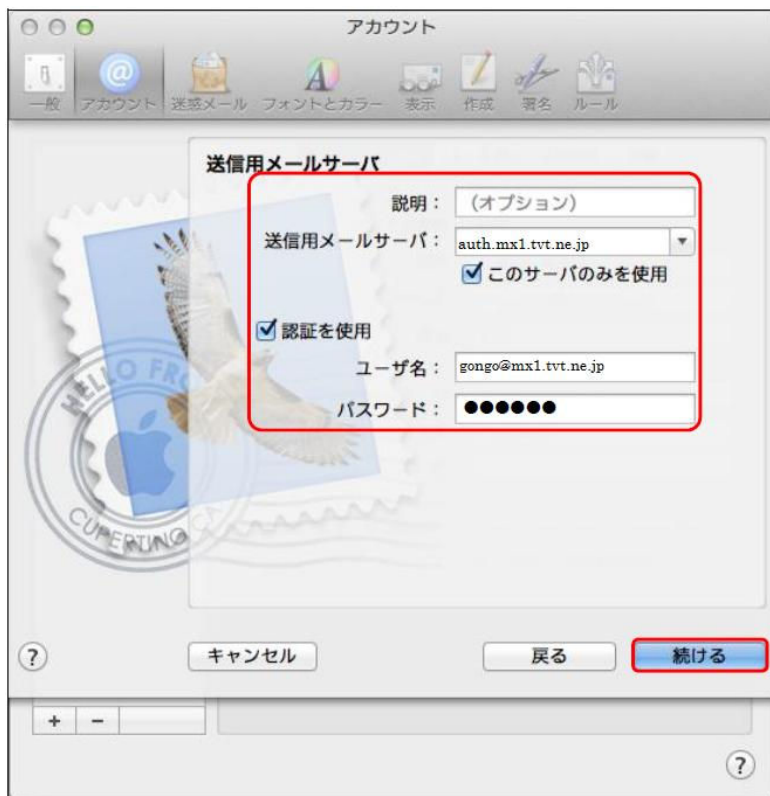
※下図のメッセージが表示された場合は、「接続」を選択します。



⑥ [SSL(Secure Sockets Layer)を使用]のチェックを入れ、[続ける]をクリックします。



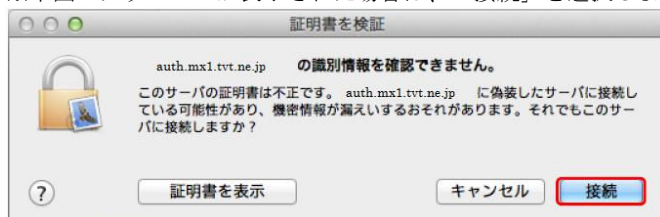
⑦ 送信用メールサーバ画面で各項目を入力し、[続ける]をクリックします。



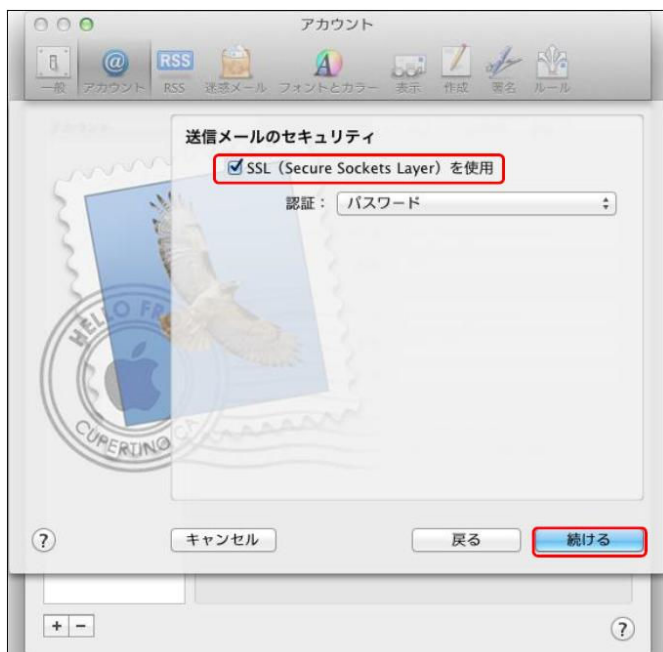
●送信サーバー情報

電子メールアドレス	@の右側が tv.t.ne.jpのお客様	@の右側が mx1.tv.t.ne.jpのお客様
説明	設定するアカウントの説明を任意で入力します。	
送信メールサーバ	auth.tv.t.ne.jp	auth.mx1.tv.t.ne.jp
このサーバのみを使用	チェックをします。	
認証を使用	チェックをします。	
ユーザ名	会員証記載のメールアドレスを入力します。	
パスワード	会員証記載のメールパスワードを入力します。	

※下図のメッセージが表示された場合は、「接続」を選択します。



⑧ [SSL(Secure Sockets Layer)を使用]のチェックを入れ、[続ける]をクリックします。



⑨ 設定内容が問題なければ[作成]をクリックし、設定は完了となります。

